



EASY STEP-BY-STEP INSTRUCTIONS

B-402-INB

(for BROWN betty™ and BLACK betty™)

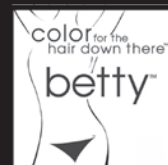
Safe, no-drip formula with natural ingredients, specially formulated for the hair down there. 1-2+ applications (depending on how much hair you have).



SENCILLAS INSTRUCCIONES PASO A PASO

(para BROWN betty™ (CASTAÑO) y BLACK betty™ (NEGRO))

Fórmula segura antigoteo con ingredientes naturales, especialmente elaborada para el vello de ahí abajo. 1-2+ aplicaciones (según la cantidad de vello que tenga).



SIMPLE ET FACILE! MODE D'EMPLOI

(BROWN betty™ (BRUN) and BLACK betty™ (NOIR))

Formule simple, non coulante, aux ingrédients naturels, spécialement formulée pour les poils intimes. 1-2+ applications (suivant la quantité de poils à teindre).

CAUTION: READ THIS BEFORE YOU COLOR.

A small number of people may show an allergic reaction to hair color. To avoid this do a skin/allergy test 48 hours prior to using this product:

1. Apply a small amount of betty™ color to a test area (the inside of the elbow works well), allow test spot to dry. **DO NOT WASH AREA FOR 48 HOURS.** After this time, if no reaction has occurred, you're ready to go!
2. If the test causes any reaction, such as itching or burning, rinse immediately and refrain from using the product. Remember, your betty™ color is FOR EXTERNAL USE ONLY. Carefully follow the instructions.
3. If you have any questions or concerns, contact us at info@bettybeauty.com, call 1 (888) 44-BETTY, or visit www.bettybeauty.com.

ADVERTENCIA: LEA ESTO ANTES DE TEÑIRSE

Un número reducido de personas pueden presentar reacciones alérgicas al tinte para el vello. Para evitarlo, realícese una prueba cutánea/alérgica horas antes de usar este producto:

1. Aplíquese una pequeña cantidad de tinte betty™ en una zona de prueba (la parte anterior del codo suele servir) y dejar que se seque. **NO LAVAR LA ZONA, DURANTE 48 HORAS.** Transcurrido ese tiempo, si no ha tenido lugar ninguna reacción, ¡ya está todo listo!
2. Si la prueba provoca alguna reacción, como pico o escozor, aclarar inmediatamente y no usar el producto. Recuerde que su tinte betty™ es SÓLO PAR USO EXTERNO. Siga las instrucciones con atención.
3. Si tiene alguna pregunta o comentario, póngase en contacto con nosotros escribiendo a la dirección info@bettybeauty.com, llamando al teléfono 1 (888) 44-BETTY, o visitando la página www.bettybeauty.com.

ATTENTION ! LIRE CETTE NOTICE AVANT L'EMPLOI.

Quelques rares personnes sont allergiques à la teinture capillaire. Pour éviter toute réaction, procéder à un test d'allergie cutanée 48 heures avant l'emploi de ce produit:

1. Appliquer la teinture betty™ en petite quantité sur une zone test (le creux du coude convient bien pour ce test) et laisser sécher. **NE PAS LAVÉ LA ZONE PENDANT 48 HEURES.** Au bout de 48 heures, en l'absence de réaction, procéder à la teinture.
2. En cas de réaction au test (démangeaison ou brûlure), rincer immédiatement et éviter ce produit. Rappel : la teinture betty™ est strictement destinée à un USAGE EXTERNE. Suivre attentivement le mode d'emploi.
3. Pour toutes questions ou inquiétudes, s'adresser à info@bettybeauty.com, composer le 1 (888) 44-BETTY, ou consulter www.bettybeauty.com.



SAFE ZONE™ PROTECTION GUIDE

For safe application use betty™ color only in **Safe Zone™** as illustrated. This is the area that forms a triangle starting at pubic bone and extending upwards along bikini line to top of hair down there.

Get your betty ready!™

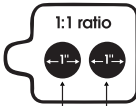
APPLICATION INSTRUCTIONS

(For instructional video, go online: bettybeauty.com)

1. PREPARE! Here's what you need: instructions, betty color, betty developing creme 2, application wand, spatula, mixing tray, gloves, petroleum jelly, clock, an old towel (to protect your skin, clothes, and counter) and blow dryer/cellophane wrap (optional).



2. TRIM! For best results, trim hair outside the **Safe Zone™**, as illustrated. Apply petroleum jelly around the outside of the hair line to help prevent staining.



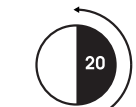
3. OPEN! Open tube marked **betty color** and squeeze a 1-inch circle into mixing tray, as illustrated. If you have a lot of hair, squeeze enough betty color to make a circle larger than 1 inch. *Save leftover color to use if you need a boost when color starts to fade.*

4. ADD! Open bottle of **betty developing creme 2**. Squeeze into mixing tray a circle equal to the size you created in step 3, as illustrated (creating a 1:1 ratio).

5. MIX! Using spatula, mix vigorously until completely blended (about 1 minute).



6. APPLY! Coat wand generously with mixture. Apply liberally, using an upward motion, onto your hair down there. *Do not apply to labia.* If you experience any burning or irritation, rinse area immediately.



7. TIME IT! Leave mixture on for 20 minutes. *(If you want an extra dark shade, leave on for an additional 5 minutes.)*

betty™ BOOST TIP:

To accelerate the color process above, once you have applied the color mixture, place a small piece of kitchen cellophane wrap on your betty area (it will naturally stick). Using a blow dryer on low heat, gently blow-dry betty area for about 5-10 minutes.

8. RELAX! This no-drip formula allows you to move freely while you wait.



9. RINSE! Jump into the shower and rinse area well. Then towel dry. If staining occurs on skin or hands, use a soapy washcloth to wash off the color.

Congratulations! Your betty™ is ready!

FREQUENTLY ASKED QUESTIONS:

1. Why is betty™ safer than regular hair dyes?

Unlike regular hair dyes, our specially formulated no-drip hair dye will not run into your sensitive area. Our special formula does NOT contain ammonia or parabens, making betty™ safe! Remember to follow instructions and apply within **Safe Zone™**.

2. How often can I use this product?

betty™ can be used as frequently as you like. In fact, many of our customers try a vibrant specialty color for the weekend, and then use a natural color (like BLACK or BROWN betty™) to change back to their original hair color.

3. What if the color stains my skin?

betty™ color can be easily removed from skin with a soapy washcloth. A washcloth is the most effective way to remove any stains from skin. To avoid staining, follow instructions using petroleum jelly.

4. Will the color rub off?

No. Even perspiration and activity (physical and sexual) will not affect betty™ color.

betty™ BONUS TIP:

- betty™ is made for men too! Men like to use betty™ for their chest hair, facial hair and hair down there because of its gentle formula.
- Leftover unmixed color is perfect for touching up roots!

GUÍA DE PROTECCIÓN DE LA SAFE ZONE™ (ZONA DE SEGURIDAD):

Para una aplicación segura, use el tinte betty™ solo en la **Safe Zone™** tal y como muestra la ilustración. Se trata de la zona que forma un triángulo que comienza en el pubis y que se extiende hacia arriba por la línea del bikini hasta la parte superior del vello de ahí abajo.

Get your betty ready!™

INSTRUCCIONES DE APLICACIÓN

(Si desea ver un video con instrucciones, consulta la página web bettybeauty.com)

1. ¡PREPÁRESE! Necesita lo siguiente: instrucciones, betty color (tinte), betty developing creme 2 (crema reveladora 2), varilla aplicadora, espátula, bandeja mezcladora, guantes, vaselina, reloj, una toalla vieja (para proteger su piel, su ropa y la encimera) y secador de mano/película de celofán (opcional).

2. ¡RECORTAR! Para obtener mejores resultados, recortar el vello que se salga de la **Safe Zone™**, tal y como muestra la ilustración. Aplicar vaselina por fuera de la línea del vello para evitar manchas innecesarias.

3. ¡ABRIR! Abrir el tubo con el nombre "betty color" y echar un círculo de 25 milímetros en la bandeja mezcladora. Si tiene mucho vello, eche más cantidad de tinte para realizar un círculo mayor de 25 milímetros. Guardar el tinte restante si desea potenciar el color cuando el tinte empiece a perder intensidad.

4. ¡AÑADIR! Abrir la botella con el nombre "betty developing creme 2". Echar en la bandeja mezcladora un círculo del mismo tamaño del que creó en el paso 3, tal y como muestra la ilustración (logrando una proporción de 1 a 1).

5. MEZCLAR! Con la espátula, remover enérgicamente hasta que se hayan mezclado por completo (aproximadamente 1 minuto).

6. ¡APLICAR! Cubrir la varilla generosamente con la mezcla. Aplicar abundantemente en el vello de abajo a arriba. *No aplicar a los labios.* Si sufre alguna quemadura o irritación, aclare la zona de inmediato.

7. ¡CRONOMETRAR! Dejar actuar la mezcla durante 20 minutos *(si desea un tono muy oscuro, dejar actuar 20 minutos más).*

CONSEJO DE betty™ BOOST (POTENCIACIÓN):

Para acelerar el proceso de coloración, una vez aplicada la mezcla de tinte, colocar un pequeño trozo de de film de cocina cubriendo la zona *(se pegará naturalmente)*. Con un secador de mano a baja temperatura, secar suavemente la zona durante 5-10 minutos.

8. ¡RELAJARSE! La fórmula antigoteo le permitirá moverse libremente mientras espera.

9. ¡ACLARAR! Métase en la ducha y aclare la zona a conciencia. A continuación, secar con una toalla. Si se manchan la piel o las manos, usar una manopla enjabonada para eliminar el tinte.

¡Enhorabuena! ¡Su betty™ está listo!

PREGUNTAS FRECUENTES:

1. ¿Por qué betty™ es más seguro y mejor que los tintes para el pelo corrientes?

Al contrario que los tintes para el cabello corrientes, nuestro tinte tiene una fórmula especial antigoteo y no penetrará en sus zonas sensibles. El tinte betty™ NO contiene amoníaco, parabenos ni parafenilendiamina. Recuerde seguir las instrucciones y aplicar únicamente en la **Safe Zone™**.

2. ¿Con qué frecuencia debo usar este producto?

betty™ puede usarse con la frecuencia deseada. De hecho, muchos de nuestros clientes usan un color especialmente vibrante para el fin de semana, y, después, un color natural como BLACK betty™ o BROWN betty™ (CASTAÑO O NEGRO) para volver a su color de vello original.

3. ¿Y si el tinte me mancha la piel?

El tinte betty™ puede eliminarse fácilmente de la piel con una manopla con jabón. Una manopla es la forma más eficaz de eliminar las manchas de la piel. Para evitar las manchas innecesarias, seguir las instrucciones y usar vaselina.

4. ¿Se quitará el color con el roce?

No. Ni siquiera la transpiración y la actividad (física y sexual) afectarán al tinte betty™.

CONSEJO betty™ BONUS (EXTRA):

- betty™ también es para hombres. A los hombres les gusta usar betty™ para el vello facial, el vello del pecho de la zona íntima por su suave fórmula.
- El tinte sobrante sin mezclar es perfecto para retocar las raíces

GUIDE DE PROTECTION SAFE ZONE™:

Pour une application sûre et sans risque, limiter l'application de la teinture betty™ à la zone **Safe Zone™**, comme illustré. Cette zone représente le triangle inversé dont la pointe recouvre le pubis et qui s'étend vers le haut le long de la ligne bikini jusqu'à la naissance des poils pubiens.

Get your betty ready!™

MODE D'EMPLOI

(Instructions vidéo en ligne: bettybeauty.com)

1. PRÉPARER. Matériel nécessaire : mode d'emploi, betty color (couleur) betty developing creme 2 (crème révélatrice 2), applicateur, spatule, godet mélangeur, gants, vaseline, montre ou horloge, une vieille serviette (pour la protection de la peau, des vêtements et de la surface de travail) et sèche-cheveux / cellophane (facultatif).

2. COUPER. Pour une teinture optimale, couper les poils extérieurs à la zone **Safe Zone™**, comme illustré. Appliquer la vaseline autour de la zone à teindre pour éviter les taches inutiles.

3. OUVRIR. Ouvrir le tube marqué « betty color » et presser un cercle de 25 mm dans le godet mélangeur, comme illustré. Si vous avez beaucoup de poils à teindre, presser suffisamment de couleur betty pour produire un cercle de plus de 25 mm. Garder la couleur restante pour une retouche éventuelle lorsque la teinture commencera à pâlir.

4. AJOUTER. Ouvrir le flacon de « betty developing creme 2 ». Presser dans le godet mélangeur l'équivalent d'un cercle identique à celui de l'étape 3, comme illustré (rapport 1:1).

5. MELANGER. À l'aide de la spatule, mélanger vigoureusement jusqu'à obtenir un mélange parfaitement uniforme (environ une minute).

6. APPLIQUER. Couvrir généreusement l'applicateur du mélange. Appliquer abondamment, d'un mouvement allant vers le haut, sur les poils pubiens. *Ne pas appliquer sur les lèvres.* En cas de sensation de brûlure ou d'irritation, rincer immédiatement.

7. LAISSER AGIR. Laisser agir 20 minutes. (Pour une teinture plus intense, laisser agir 5 minutes de plus.)

CONSEIL D'ACCÉLÉRATION betty™:

Pour accélérer le processus, après avoir appliqué le mélange colorant, couvrir les poils de cellophane de cuisine (le cellophane adhèrera naturellement). Diriger délicatement un sèche-cheveux à faible température sur la zone pubienne ainsi recouverte pendant 5 à 10 minutes.

8. PAS DE PANIQUE! La formule non coulante permet de bouger librement pendant la période d'attente.

9. RINCER. Bien rincer sous la douche. Sécher à la serviette. En cas de taches sur la peau ou sur les mains, nettoyer à l'aide d'un gant de toilette imbibé d'eau savonneuse.

Félicitations! Votre teinture betty™ est terminée!

QUESTIONS COURANTES:

1. En quoi la teinture betty™ est-elle plus sûre et meilleure que les colorants capillaires ordinaires? Contrairement aux colorants capillaires ordinaires, notre formule spéciale non coulante ne coule pas sur les zones sensibles du corps. Notre formule betty™ spéciale sans risques ne contient ni ammoniac, ni parabènes. N'oubliez pas de suivre le mode d'emploi et de n'appliquer le produit que dans la zone **Safe Zone™**.

2. Puis-je utiliser souvent ce produit?

Cette formule spéciale peut être utilisée fréquemment. La plupart des hommes et des femmes se colorent les poils intimes à la même fréquence qu'ils se colorent les cheveux, généralement toutes les 3 à 4 semaines. N'oubliez pas que vous pouvez toujours appliquer la couleur restante pour une retouche.

3. Et si la teinture me tache la peau?

La teinture betty™ se nettoie facilement à l'aide d'un gant de toilette et d'eau savonneuse. Un gant de toilette est le moyen le plus efficace pour enlever les taches de teinture sur la peau. Pour éviter les taches superflues, appliquez de la vaseline comme indiqué dans le mode d'emploi.

4. La couleur risque-t-elle de déteindre?

Non. Même la transpiration et l'activité (physique et sexuelle) n'affectent pas la teinture betty™.

CONSEIL BONUS betty™:

- Les produits betty™ conviennent aux hommes aussi! Les hommes apprécient leur formule douce pour la teinture des poils de poitrine, de barbe et du pubis.
- La couleur restante non mélangée est parfaite pour les retouches aux racines!



FACILI ISTRUZIONI PASSO PER PASSO

B-402-INB

(para BROWN betty™ (CASTANO) e BLACK betty™ (NERO))

Formula sicura, che non sgocciola, con ingredienti naturali creati specificamente per i peli del pube. 1-2+ applicazioni. (dipende dalla foltezza dei peli).



EINFACHE SCHRITT-FÜR-SCHRITT-ANLEITUNG

(für BROWN betty™ (BRAUN) y BLACK betty™ (SCHWARZ))

Verträgliche, tropfsichere Haarkoloration mit natürlichen Inhaltsstoffen speziell für die Haare des Intimbereichs. 1 bis 2+ Anwendungen (hängt von der Haarfülle im Intimbereich ab).



EENVOUDIGE STAPSGEWIJZE INSTRUCTIES

(voor BROWN betty™ (BRUIN) y BLACK betty™ (ZWART))

Veilige, niet-druipende formule met natuurlijke bestanddelen, speciaal geformuleerd voor het onderste haar. 1-2 of meer behandelingen (afhankelijk van hoeveel haar je hebt).

ATTENZIONE: LEGGERE PRIMA DI APPLICARE IL COLORE.

In un numero limitato di persone si può manifestare una reazione allergica al colore. Per evitare questo problema, fare un test cutaneo/di allergia 48 ore prima di usare il prodotto:

1. Applicare una piccola quantità di colore betty™ su una zona di prova (l'interno del gomito è un punto adatto), lasciando che si asciughi all'aria. **NON LAVARE LA ZONA PER 48 ORE.** A quel punto, se non si è verificata una reazione, si può cominciare!
2. Se il test provoca una reazione qualsiasi, per esempio prurito o bruciore, risciacquare immediatamente e non usare il prodotto. Ricordarsi che il colore betty™ è **ESCLUSIVAMENTE PER USO ESTERNO.** Seguire attentamente le istruzioni.
3. Per eventuali domande contattarci su info@bettybeauty.com, chiamare il numero 1 (888) 44-BETTY, o visitare www.bettybeauty.com.

VORSICHT: BITTE FOLGENDES VOR DEM KOLORIEREN LESEN.

In seltenen Fällen kann die Haarfarbe allergische Reaktionen auslösen. Führen Sie deshalb 48 Stunden vor der Anwendung dieses Produktes einen Hautverträglichkeits-/Allergietest durch:

1. Eine kleine Menge betty™ Haarfarbe auf den Testbereich geben (die Innenseite der Armbeuge ist gut geeignet dafür) und eintrocknen lassen. **DIESE STELLE 48 STUNDEN LANG NICHT WASCHEN.** Falls nach dieser Zeit keine Reaktionen aufgetreten sind, können Sie die Anwendung beginnen!
2. Sollte der Test Reaktionen, wie z.B. Jucken oder Brennen verursachen, sofort spülen und das Produkt nicht anwenden. Bitte beachten Sie, dass die betty™ Haarfarbe **NUR ZUM ÄUSSERLICHEN GEBRAUCH BESTIMMT IST.** Befolgen Sie bitte sorgfältig die Anleitung.
3. Bei Fragen oder Bedenken wenden Sie sich bitte an uns: info@bettybeauty.com, oder rufen Sie uns unter 1 (888) 44-BETTY an, oder besuchen Sie uns auf: www.bettybeauty.com.

VOORZICHTIG: LEES DIT VOORDAT U BEGINT MET VERVEN.

Een gering aantal personen kan een allergische reactie op haarkleuring hebben. Om dit te voorkomen, moet u 48 uur voordat u dit product gebruikt een huid/allergietest doen:

1. Breng een kleine hoeveelheid betty™ kleur aan op een proefplaats (de binnenkant van de elleboog is daarvoor goed) en laat de proefplaats drogen. **DEZE PLAATS 48 UUR LANG NIET WASSEN.** Als er na deze tijd geen reactie is opgetreden, kunt u ermee doorgaan!
2. Als de test een reactie veroorzaakt, zoals jeuk of een branderig gevoel, spoel de huid dan onmiddellijk en gebruik het product niet. Onthoud dat betty™ kleur **UITSLUITEND VOOR UITWENDIG GEBRUIK** is. Volg de instructies zorgvuldig.
3. Als u problemen hebt of ongerust bent, neem dan contact met ons op: info@bettybeauty.com, 1 (888) 44-0028, of www.bettybeauty.com.



PROTEZIONE SAFE ZONE™

Per un'applicazione sicura, usare il colore betty™ solo nella zona sicura **Safe Zone™** come illustrato. Questa è l'area che forma un triangolo a partire dall'osso pubico e si estende verso l'alto lungo la linea del bikini fino alla fine dei peli.

Get your betty ready!™

SAFE ZONE™ SCHUTZANLEITUNG:

Zur sicheren Anwendung die betty™ Haarfarbe, wie dargestellt, nur in der sicheren Zone, der sog. **Safe Zone™** verwenden. Das ist der Bereich, der ein Dreieck bildet, beginnend beim Schambein nach außen hin der Bikinilinie entlang bis zum oberen Haaransatz.

Get your betty ready!™

SAFE ZONE™ (VEILIGE ZONE) BESCHERMINGSRICHTLIJNEN:

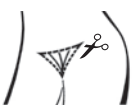
Voor een veilige behandeling mag betty™ kleur alleen in de **Safe Zone™** worden gebruikt zoals afgebeeld. Deze zone is de driehoek die begint bij het schaambein en langs de bikinilijn naar boven gaat tot de bovenkant van het onderste haar.

Get your betty ready!™

ISTRUZIONI PER L'APPLICAZIONE

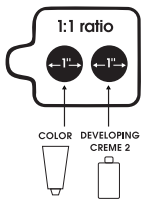
(Vedere il video con le istruzioni su Internet: bettybeauty.com)

1. PREPARA! Ecco cosa occorre: istruzioni, betty color (colore betty), betty developing creme 2 (emulsione rivelatrice betty 2), applicatore, spatola, coppetta per miscelare, guanti, vaselina, orologio, un asciugamano vecchio (per proteggere la pelle, gli indumenti e il lavandino) e phon/pellicola trasparente (opzionale).



2. TAGLIA! Per migliori risultati, accorciare i peli all'esterno della zona sicura **Safe Zone™** come illustrato. Applicare la vaselina all'esterno del contorno dei peli per evitare macchie superflue.

3. APRI! Aprire il tubetto di "betty color" e spremere formando un cerchio di 25 mm nella coppetta per miscelare, come illustrato. Se i peli sono molto folti, spremere formando un cerchio più grande di 25 mm. Conservare il colore rimanente in caso fosse necessario riapplicarlo quando comincia a sbiadire.



4. AGGIUNGI! Aprire il flacone di emulsione rivelatrice "betty developing creme 2" e spremere formando un cerchio della stessa misura di quello al punto 3 nella coppetta per miscelare, come illustrato (creando un rapporto 1:1).

5. MESCOLO! Mescolare bene con la spatola, finché la miscela non è ben amalgamata (circa 1 minuto).



6. APPLICA! Coprire bene l'applicatore con la miscela. Applicare abbondantemente sui peli, con un movimento dal basso verso l'alto. **Non applicare sui labbri.** In caso di irritazione o bruciore, risciacquare immediatamente.

7. CALCOLA IL TEMPO! Lasciare applicata la miscela per 20 minuti (per ottenere un colore molto scuro lasciarla applicata per altri 5 minuti).

PROCESSO RAPIDO betty™:

Per rendere più rapido il processo di colorazione, dopo aver applicato il colore, coprire l'area con un po' di pellicola trasparente (aderirà naturalmente alla miscela). Asciugare delicatamente con il phon a bassa temperatura per circa 5-10 minuti.

8. RILASSATI! La formula non sgocciola, consentendo di muoversi liberamente durante la colorazione.



9. RISCIAQUA! Risciacquare bene sotto la doccia, poi asciugare con un asciugamano. In caso di macchie sulla pelle o le mani, lavarle con una salvietta insaponata.

Congratulazioni! Il colore betty™ è fatto!

DOMANDE FREQUENTI:

1. Perché il colore betty™ è più sicuro e migliore di altri colori?

A differenza dei normali colori per capelli, la nostra formula speciale non sgocciola in questa parte sensibile del corpo. Il colore betty™ è sicuro perché NON contiene ammoniaca, parabens o PPD! Seguire sempre le istruzioni e applicare solo sulla Safe Zone™.

2. Con che frequenza si può usare questo prodotto? Il colore betty™ può essere usato con la frequenza desiderata. Infatti, molti dei nostri clienti provano un colore vivace speciale per il fine settimana e poi usano un colore nero o castano naturale come BLACK o BROWN betty™ per ritornare al colore originale.

3. Le macchie di colore sulla pelle sono permanenti? Le macchie di colore betty™ si possono eliminare facilmente dalla pelle con una salvietta insaponata: questo è il metodo più efficace. Per evitare macchie eccessive, seguire le istruzioni e usare la vaselina.

4. Il colore sbiadirà?

No. Nemmeno il sudore e le attività fisiche o sessuali altereranno il colore betty™.

BONUS betty™

- Il colore betty™ è adatto anche agli uomini! Gli uomini lo preferiscono per i peli della barba, del torace e del pube perché ha una formula delicata.
- Il colore rimanente non miscelato è l'ideale come ritocco sulla crescita.

ANWENDUNG:

(Anleitungsvideo ist online unter bettybeauty.com zu finden)

1. VORBEREITEN! Sie brauchen Folgendes: die Anleitung, die betty color (Haarfarbe), die betty developing creme 2 (Entwicklercreme 2), einen Auftragestab, einen Spatel, eine Anmischschale, Handschuhe, Vaseline, eine Uhr, ein altes Handtuch (um Ihre Haut, Kleidung und Arbeitsfläche zu schützen) und einen Haartrockner/eine Plastikfolie (optional).

2. TRIMMEN! Für beste Ergebnisse das Haar außerhalb der **Safe Zone™**, wie dargestellt, trimmen. Um unnötige Hautverfärbungen zu verhindern, Vaseline rund um den Haaransatz auftragen.

3. ÖFFNEN! Die Tube mit der Aufschrift betty™ Haarfarbe öffnen und einen 25 mm Kreis in die Anmischschale drücken. Sollten sie viele Haare haben, drücken Sie mehr Haarfarbe als einen Kreis mit 25 mm aus der Tube. Heben Sie Farbreste auf und verwenden Sie diese, wenn Sie eine Farbauffrischung brauchen.

4. HINZUFÜGEN! Öffnen Sie die Flasche mit betty Entwicklercreme 2. Drücken Sie wie dargestellt einen Kreis in der Größe wie in Schritt 3 beschrieben heraus (Verhältnis 1:1).

5. MISCHEN! Mit dem Spatel kräftig umrühren, bis alles gut vermischt ist (ca. 1 Minute).

6. AUFTRAGEN! Den Auftragestab großzügig mit der Mischung beschichten. Reichlich auf die Intimhaare mit einer Aufwärtsbewegung auftragen. **Nicht auf die Schamlippen auftragen.** Sollten Sie ein Brennen oder eine Reizung verspüren, den Bereich sofort spülen.

7. ZEIT STOPPEN! Die Mischung 20 Minuten einwirken lassen. (Wenn Sie eine sehr dunkle Nuance möchten, weitere 5 Minuten einwirken lassen.)

betty™ BESCHLEUNIGUNGSTIPP:

Um den Färbeprozess zu beschleunigen, nach dem Auftragen der Kolorationsmischung den Haarbereich mit einem kleinen Stück Plastikfolie abdecken (sie haftet natürlich an der Mischung). Mit einem Haartrockner den Intimbereich ca. 5-10 Minuten auf niedriger Stufe sanft trocknen!

8. KEINE ANGST! Mit der tropfsicheren Mischung können Sie sich frei bewegen während Sie warten.

9. ABSPÜLEN! In der Dusche sanft spülen. Mit Frottiertuch trocknen. Bei eventuellen Verfärbungen der Haut oder der Hände, die überschüssige Farbe mit Seife und Waschlappen abwaschen.

Herzlichen Glückwunsch zu Ihrer betty™ Farbbehandlung!

HÄUFIG GESTELLTE FRAGEN:

1. Warum ist betty™ sicherer und besser als normale Haarfarben?

Im Gegensatz zu normalen Haarfarben rinnt die tropfsichere betty™ Haarfarbe nicht in Ihren empfindlichen Bereich. Unsere spezielle Rezeptur enthält weder Ammoniak noch Parabene - betty™ ist hautverträglich! Achten Sie bitte darauf, dass Sie die Anleitung befolgen und die Mischung nur auf die **Safe Zone™** auftragen.

2. Wie oft kann ich dieses Produkt anwenden?

Sie können betty™ so oft anwenden, wie Sie möchten. Viele unserer Kundinnen und Kunden verwenden eine lebhaft Spezialfarbe am Wochenende und für unter Woche färben Sie sich die Haare wieder in ihrer natürlichen Farbe wie z.B. schwarz oder braun mit BLACK oder BROWN betty™.

3. Was mache ich, wenn die Farbe meine Haut verfärbt?

Die betty™ Haarfarbe kann einfach mit Seife und einem Waschlappen von der Haut abgewaschen werden. Eventuelle Farbflecken auf der Haut können am besten mit einem Waschlappen entfernt werden. Um unnötige Flecken zu vermeiden, befolgen Sie die Anleitung und tragen Sie Vaseline auf.

4. Reibt sich die Farbe ab?

Nein. Nicht einmal Schweiß und körperliche Betätigung (Work-out, Arbeit oder Sex) wirken sich auf die betty™ Haarfarbe aus.

betty™ SPEZIALTIPP:

- betty™ eignet sich auch für Männer! Männer verwenden gern betty™ wegen seiner sanften Rezeptur, um sich die Brust-, Gesichts- und Schamhaare zu färben.
- Nicht gemischte Farbreste eignen sich perfekt zur Farbauffrischung des Ansatzes!

BEHANDELINGSINSTRUCTIES:

(Ga online voor een instructievideo: bettybeauty.com)

1. VOORBEREIDEN! Dit hebt u nodig: instructies, betty color (betty kleur), betty developing creme 2 (betty ontwikkelcrème 2), applicator, spatel, mengbak, handschoenen, vaseline, klok, een oude handdoek (om uw huid, kleding en de wastafel te beschermen) en een föhn/cellofaanfolie (optioneel).

2. KNIPPEN! Voor de beste resultaten moet u het haar buiten de **Safe Zone™** afknippen zoals afgebeeld. Breng vaseline aan rondom de haarlijn om onnodige vlekken te voorkomen.

3. OPENEN! Open de tube waarop "betty color" staat en knijp van een rondje van 25 mm in de mengbak, zoals afgebeeld. Als je veel haar hebt, breng dan genoeg betty kleur aan om een rondje van meer dan 25 mm te maken. Bewaar de overgebleven kleur voor als je meer nodig hebt wanneer de kleur begint te verbleden.

4. TOEVOEGEN! Open de fles met "betty developing creme 2". Knijp een rondje van dezelfde grootte als in stap 3 in de mengbak zoals afgebeeld (zo krijg je een verhouding van 1:1).

5. MENGEN! Meng stevig met de spatel totdat alles volkomen gemengd is (ongeveer 1 minuut).

6. AANBRENGEN! Bedek de applicator ruimschoots met het mengsel. Breng overvloedig aan op het onderste haar, in een omhooggaande beweging. Niet op de schaamlippen aanbrengen. Als er een branderig gevoel of irritatie optreedt, onmiddellijk afspoelen.

7. TIJD OPNEMEN! Laat het mengsel 20 minuten intrekken. (Als je een zeer donkere tint wilt, nog 5 minuten laten intrekken.)

betty™ BOOST TIP:

Om het kleuringsproces te versnellen, plaats je, wanneer je het kleurmengsel eenmaal hebt opgebracht, een klein stukje cellofaanfolie op je betty (het blijft vanzelf kleven). Met een föhn op de koele stand droog je je betty voorzichtig ongeveer 5-10 minuten lang.

8. RELAX! Met de niet-druipende formule kunt u rustig rondlopen terwijl u wacht.

9. SPOELEN! Neem een douche en spoel de behandelde plaats goed af. Droog dan met een handdoek. Als er vlekken op uw huid of handen zijn gekomen, wast u de kleur er met een ingezeept washandje af.

Gefeliciteerd! Uw betty™ is perfect!

VEELGESTELDE VRAGEN:

1. Waarom is betty™ veiliger en beter dan gewone haarverf?

In tegenstelling tot gewone haarverf zal onze speciaal geformuleerde, niet-druipende haarverf niet op gevoelige plaatsen uitvloeien. Onze speciale formule bevat GEEN ammoniak of parabenen, dus betty™ is veilig! Denk eraan de instructies te volgen en het product alleen op de **Safe Zone™** aan te brengen.

2. Hoe vaak kan ik dit product gebruiken?

betty™ kan zo vaak als je wilt worden gebruikt. Veel van onze klanten proberen een opwindende kleur in het weekend en gebruiken dan een natuurlijke kleur zoals BLACK (ZWART) of BROWN (BRUIN) betty™ om hun oorspronkelijke haarkleur terug te krijgen.

3. Wat moet ik doen als de kleur vlekken op mijn huid maakt?

betty™ kleur kan gemakkelijk met een washandje met zeep van de huid worden gewassen. Een washandje is de meest effectieve manier om vlekken van de huid te verwijderen. Om onnodige vlekken te voorkomen, moet u de instructies volgen en vaseline gebruiken.

4. Geef de kleur af?

Nee. Zelfs transpiratie, lichamelijke oefening en seksuele activiteiten hebben geen effect op betty™ kleur.

betty™ BONUS (EXTRA) TIP:

- betty™ is ook voor mannen! Mannen gebruiken betty™ voor hun borsthaar, gezichtshaar en onderste haar omdat het een zachte formule heeft.
- Overgebleven ongemengde kleur is perfect om de haarwortels bij te werken!